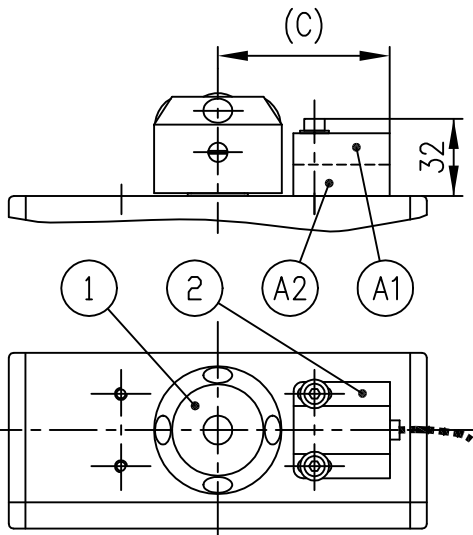


DETECTEURS DE PROXIMITE APPARENTS APPARENT INDUCTIVE SENSORS

TYPES: IND



DR/SR	A	B	C	ØD
1.../6...	41	B	72	53
7.../8...	49	B	97	102

Ech: 1/3,125

NOMENCLATURE / PART LIST:

REP.	Nb.	DESIGNATION
1	1	CAME CAM
2	1	DETECTEURS DE PROXIMITE INDUCTIVE SENSORS A1: Ouverture / <i>Opening</i> (STANDARD) A2: Fermeture / <i>Closing</i> (STANDARD)

CARACTERISTIQUES GENERALES / GENERAL CHARACTERISTICS:

- 2 DETECTEURS DE PROXIMITE DANS LE MEME CORPS
2 INDUCTIVE SENSORS IN THE SAME BODY
- INDICATION DE COMMUTATION: PAR LED
SWITCH STATUS INDICATOR: LED

TYPE	20-250 VAC/DC	24 VDC 3 fils/wires PNP	24 VDC 2 fils/wires PNP/NPN	EEx ia IIC T6
REFERENCE (Connecteur/Connector)	IN 0108 (M18)	IN 5285 (M18)	IN 5224 (M12)	NN 5013 (M18)
REFERENCE (Cable: longueur/length)	IN 0110 (Cable: 2m)	IN 5251 (Cable: 2m)	IN 5290 (Cable: 2m)	NN 5009 (Cable: 2m)
PROTECTION ENCLOSURE	IP 65 ☐	IP 67 ☐	IP 65/67 ☐	IP 67 ☐
TEMPERATURE	-25°C/+80°C	-25°C/+80°C	-25°C/+80°C	-25°C/+70°C
Tension d'alimentation Working voltage	20...250 VAC/VDC	10...36 VDC	10...36 VDC	7,5...15 VDC
OBSERVATION(S)				Homologations: PTB N°Ex-94.C.2057x
SCHEMAS DE CABLAGE WIRING DIAGRAM	CONNECTEURS CONNECTORS			
	CABLES			

OPTIONS / ON REQUEST

- CONNECTEUR
CONNECTOR

REV. DATE A 04/98

SAPAG
Robinetterie Industrielle

ACTIONNEUR PNEUMATIQUE
PNEUMATIC ACTUATOR

157712

AVRIL 1998