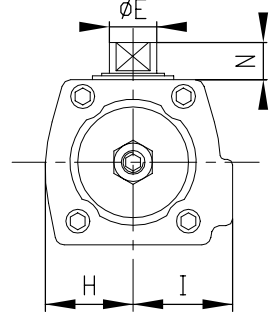
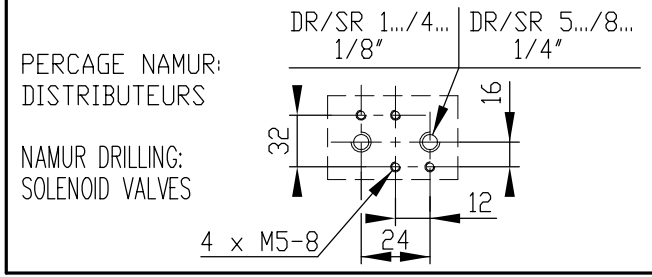
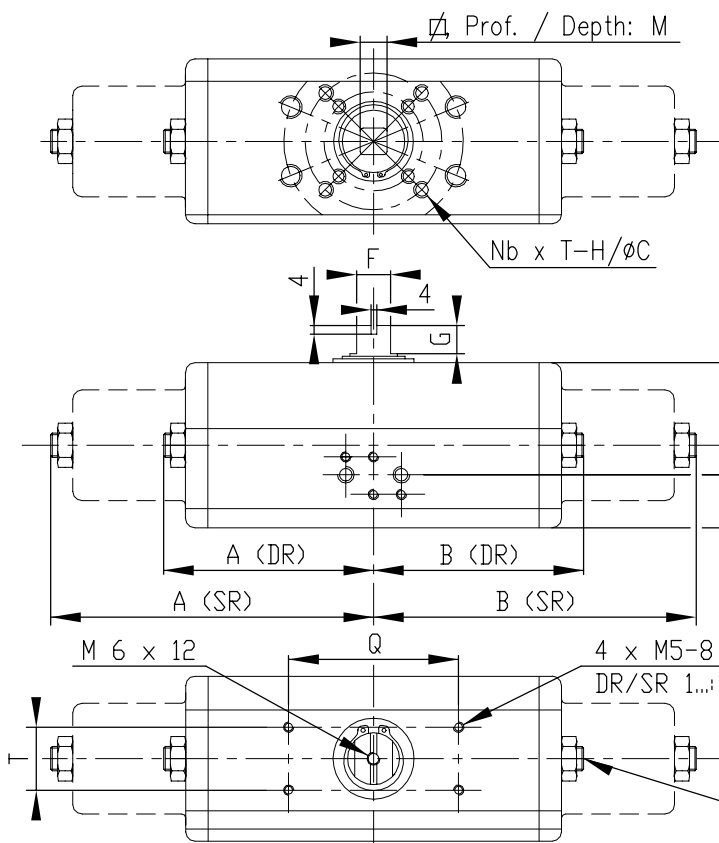


Ce document est la propriété exclusive de PICARDIE VALVES INDUSTRIES, l'usage, la reproduction, la communication à des tiers de ce document doivent faire l'objet d'une autorisation écrite préalable de notre part.  
 This document is the sole property of PICARDIE VALVES INDUSTRIES, it shall not, without the prior written permission be used, copied or disclosed to third parties.

# ENCOMBREMENT DIMENSIONS

# TYPES STANDARDS DR/SR...



TYPE	E	F	G	H	I	K	M	N	Q	T
DR/SR 1...-2...	16	10	16	33	41	44	18	20	80	30
DR/SR 3...-4...	25	16	16	50	55	68	30	20	80	30
DR/SR 5...-6...	35	24	14	70	75	110	37	20	80	30
DR/SR 7...-8...	60	40	23	110	110	26	63	30	130	30

BRIDES / FLANGES				
TYPE	Nb	T	H	C
F04	4	M6	9	42
F05	4	M6	9	50
F07	4	M8	10	70
F10	4	M10	12	102
F12	4	M12	12	125
F14	4	M16	25	140
F16	4	M20	30	165
F25	4	M16	30	254

DR	□	BRIDES FLANGES	A	B	J	POIDS WEIGHT
10-0	11	F05	45	98	31	1,4
10-1	11	F05	45	98	42	1,4
10-2	11	F07	45	98	42	1,4
12-0	9	F04	45	98	31	1,4
20-0	11	F05	98	98	31	1,5
20-1	11	F05	98	98	42	1,5
20-2	11	F07	98	98	42	1,5
21-2	14	F07	98	98	42	1,5
21-4	14	F10	98	98	42	1,5
30-0	14	F07/F10	65	135	42	3,7
30-3	14	F05	65	135	53	3,7
31-0	19	F07/F10	65	135	42	3,7
40-0	19	F07/F10	135	135	42	4,9
50-0	19	F10/F12	90	190	38	9,4
50-6	19	F07	90	190	51	9,4
51-1	27	F10/F12	90	190	45	9,4
60-1	27	F10/F12	190	190	45	12,5
70-0	36	F14	145	295	222	32
71-0	27	F12/F16	145	295	222	32
72-0	46	F12/F16	145	295	222	32
80-0	36	F14	295	295	222	42
82-0	46	F12/F16/F25	295	295	222	42

SR	□	BRIDES FLANGES	A	B	J	POIDS WEIGHT
10-0	11	F05	45	145	31	1,8
10-1	11	F05	45	145	42	1,8
10-2	11	F07	45	145	42	1,8
12-0	9	F04	45	145	31	1,8
20-0	11	F05	145	145	31	2,7
20-1	11	F05	145	145	42	2,7
20-2	11	F07	145	145	42	2,7
22-0	9	F04	145	145	31	2,7
30-0	14	F07/F10	65	195	42	4,8
30-3	14	F05	65	195	53	4,8
40-0	19	F07/F10	195	195	42	7,2
40-3	19	F05	195	195	53	7,2
50-0	19	F10/F12	90	285	38	12,4
50-6	19	F07	90	285	51	12,4
60-1	27	F10/F12	285	285	38	18,5
60-6	27	F07	285	285	51	18,5
71-0	27	F12/F16	145	520	222	45
71-8	27	F10	145	520	240	45
80-0	36	F14	520	520	222	68
81-0	27	F12/F16/F25	520	520	222	68
82-0	46	F12/F16/F25	520	520	222	68

DIMENSIONS EN mm , MASSES EN Kg DONNEES A TITRE INDICATIF / DIMENSIONS IN mm , WEIGHTS IN Kg GIVEN AS GUIDE

REV.	DATE	A 04/97	B 09/97	C 11/97	D 03/98	E 04/02			
<b>PICARDIE VALVES INDUSTRIES</b>							<b>ACTIONNEUR PNEUMATIQUE</b> <b>PNEUMATIC ACTUATOR</b>	<b>156779</b>  <b>AVRIL 97</b>	<b>D A D</b>