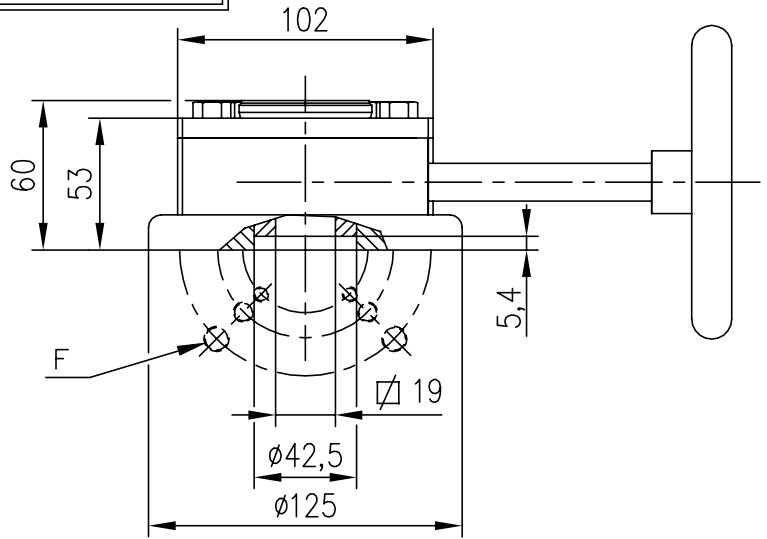
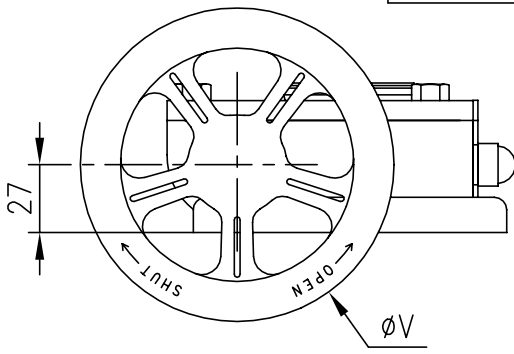


REDUCTEUR "ROTORK GEAR" 1/4 DE TOUR  
 "ROTORK GEAR" QUARTER TURN GEAR BOX

AB 210N

F05-F07-F10  $\nabla$  19



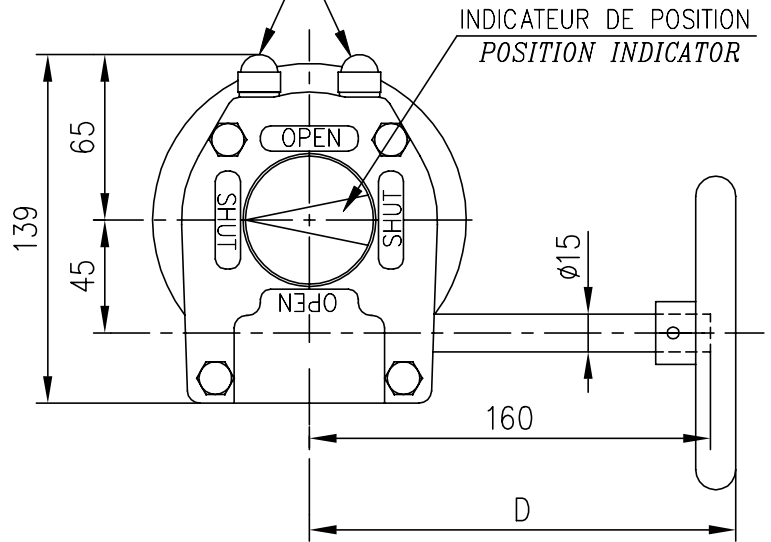
BUTEES MECANQUES REGLABLES -5°/95°  
 MECHANICAL ADJUSTABLE STOPS

- WORM GEAR BOX
- CLOCKWISE CLOSING
- STANDARD ENCLOSURE: IP 65
- AMBIENT TEMPERATURE: -20°C / +120°C
- WEIGHT: 4 Kg
- PROVIDED AS STANDARD:
  - MECHANICAL ADJUSTABLE STOPS
  - MECHANICAL POSITION INDICATOR

DIMENSIONS AND WEIGHTS ARE GIVEN AS GUIDE

- REDUCTEUR IRREVERSIBLE A ROUE ET VIS SANS FIN
- FERMETURE SENS HORAIRE
- PROTECTION STANDARD: IP 65
- TEMPERATURE AMBIANTE: -20°C / +120°C
- POIDS: 4 Kg
- EQUIPEMENT STANDARD:
  - BUTEES MECANQUES DE FIN DE COURSE
  - INDICATEUR DE POSITION MECANIQUE

LES COTES ET MASSES SONT DONNEES A TITRE INDICATIF



DIMENSIONS EN mm  
 DIMENSIONS IN mm

DESIGNATION ACT.	ØV	D	F
AB 210N-F05/F07/F10-N-L-19 + M125	125	171	F05: 4xM6/Ø50 F07: 4xM8/Ø70
AB 210N-F05/F07/F10-N-L-19 + M160	160	185	F10: 4xM10/Ø102

CARACTERISTIQUES TECHNIQUES / TECHNICAL CHARACTERISTICS

COUPLE DE SORTIE MAXI MAXI. OUTPUT TORQUE ( N.m )	RAPPORT DE REDUCTION REDUCTION RATIO	RAPPORT DE COUPLE MECHANICAL ADVANTAGE	Nbre DE TOURS NB OF TURNS
330	1/30	1/11,6	7,5

REV. DATE A 05/02 B 01/04



ACTIONNEUR MANUEL  
 MANUAL ACTUATOR  
 "ROTORK GEAR"

158275

05/2002

D A D

Ce document est la propriété exclusive de SAPAG Valves, l'usage, la reproduction, la communication à des tiers de ce document doivent faire l'objet d'une autorisation écrite préalable de notre part.  
 This document is the sole property of SAPAG Valves, its use, reproduction, or communication to third parties, without the prior written permission of SAPAG Valves, shall not be used, copied or disclosed to third parties.

Ech: 1/3