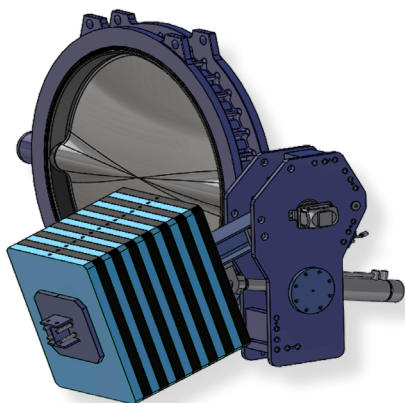




## JMC MASSE MOTRICE

ROBINET À PAPILLON  
À MANCHETTE CENTRÉE

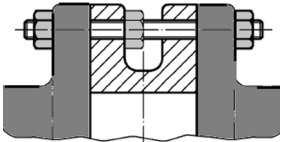


### SAPAG VALVES

FABRICANT FRANÇAIS  
DE ROBINET INDUSTRIEL

2 Rue du Marais  
80400 Ham, FRANCE  
+33 (0)3 23 81 43 00  
info@sapag-valves.com  
[www.sapag-valves.com](http://www.sapag-valves.com)



	Les pressions et températures maximales dépendent de la relation pression / température, des matériaux, de la taille (DN) et de la nature du fluide.
<b>Performances</b>	<p>Température, °C: -196 °C — <b>-30 °C</b> — 200 °C — 700 °C</p> <p>Pression, bar: 0 — <b>25</b> — 100 bar</p> <p>Diamètre, mm: DN32 — <b>DN500</b> — DN2000</p>
<b>Technologie</b>	Vanne à manchette concentrique et bidirectionnelle
<b>Type de corps</b>	 <p>Double bride</p>
<b>Face à Face</b>	<ul style="list-style-type: none"> <li>ISO5752 – S20 (DN500-DN1000)</li> <li>256 mm : DN1050 – DN1600</li> <li>352 mm : DN1600 – DN2000</li> </ul>
<b>Norme de conception</b>	EN593 / API609 Cat.A / ISO10631
	Le robinet à papillon équipé d'un actionneur dit à masse motrice est un <b>robinet de sécurité</b> .
	La fermeture s'effectue sans <b>aucune source d'énergie</b> .
	Utilisé en protection de réseau, de pompes ou turbines, il permet une ouverture et/ou une fermeture adaptée au process.
	L'ouverture est assurée par un vérin hydraulique qui maintient la masse en hauteur. La centrale hydraulique, les armoires électriques de contrôle peuvent être fournies avec le robinet, afin de former un ensemble complet.
	La fermeture peut être parfaitement adaptée à l'application : fermeture en autant de phases que nécessaires, plusieurs modes de fermeture, dont celui dit de sécurité en cas de perte totale d'énergie de contrôle et de puissance.
<b>Avantages</b>	<p>Le robinet papillon à masse motrice remplace en même temps :</p> <ul style="list-style-type: none"> <li>Un clapet anti-retour dont l'ouverture est contrôlé par un système de contrepoids et de commande hydraulique</li> <li>Un robinet d'isolation.</li> </ul>
	<b>Pas de problème de corrosion</b> grâce à l'absence de contact entre le fluide et l'ensemble corps / ligne d'arbre.
	La liaison entre l' <b>arbre</b> et le <b>papillon</b> est <b>totalement isolée du fluide</b> grâce à la liaison interne par cannelure ou clavette: pas de goupille.
	<b>Réglage facilité du robinet</b> : Le robinet est étanche entre 0 et 5°, grâce à la conception de son siège.
	Les <b>effets de couple hydrodynamique</b> sont <b>réduits</b> grâce à la conception concentrique.
	<b>Aucune maintenance périodique</b> particulière n'est requise.



## La Centrale hydraulique



La centrale hydraulique est conçue et personnalisable selon le cahier des charges clients. Cela permet une très grande flexibilité de fonctionnement :

- **Ouverture en 1 phase ou plus**, avec temporisation réglable afin de permettre le remplissage de la conduite dans le cas du démarrage d'une pompe.
- **Fermeture en 1 phase ou plus** : Rapide sur la 1er phase et lente sur la 2ème permettant de limiter la vidange de la conduite et de protéger la pompe tout en évitant les coups de bélier.

